

DOCUMENTOS DE REFERÊNCIA

098-PE-ET-DT-0101-R01	VOZ E DADOS, CHAMADA DE EMERGÊNCIA, OTV, CONTROLE DE ACESSO - 1º PAVIMENTO
098-PE-ET-DT-0102-R01	VOZ E DADOS, CHAMADA DE EMERGÊNCIA, OTV, CONTROLE DE ACESSO - 2º PAVIMENTO
098-PE-ET-DT-0101-R01	FORÇA, DETECÇÃO, ALARME DE INCÊNDIO, PARA RAO E ANTENA DE TV - 1º PAVIMENTO
098-PE-ET-DT-0101-R01	FORÇA, DETECÇÃO, ALARME DE INCÊNDIO, PARA RAO E ANTENA DE TV - 2º PAVIMENTO
098-PE-EL-DT-0101-R00	LUMINAÇÃO E TOMADAS - 1º PAVIMENTO
098-PE-EL-DT-0102-R00	LUMINAÇÃO E TOMADAS - 2º PAVIMENTO
098-PE-EL-DT-0103-R00	LUMINAÇÃO E TOMADAS - COBERTURA
098-PE-ES-DT-0101-R01	ESGOTO E ÁGUAS PLUVIAIS - DETALHES - 1º PAVIMENTO - PARTE A
098-PE-ES-DT-0102-R02	ESGOTO E ÁGUAS PLUVIAIS - DETALHES - 1º PAVIMENTO - PARTE B
098-PE-ES-DT-0103-R01	ESGOTO E ÁGUAS PLUVIAIS - DETALHES - 2º PAVIMENTO
098-PE-ES-DT-0104-R01	ESGOTO E ÁGUAS PLUVIAIS - DETALHES - COBERTURA
098-PE-HE-DT-0101-R01	ÁGUA FRIA, INCÊNDIO E AR COMPRIMIDO - 1º PAVIMENTO - PARTE A
098-PE-HE-DT-0102-R02	ÁGUA FRIA, INCÊNDIO E AR COMPRIMIDO - 1º PAVIMENTO - PARTE B
098-PE-HE-DT-0103-R01	ÁGUA FRIA, INCÊNDIO E AR COMPRIMIDO - 2º PAVIMENTO
098-PE-HE-DT-0104-R01	ÁGUA FRIA, INCÊNDIO E AR COMPRIMIDO - COBERTURA
098-PE-CL-DT-0101-R00	CLIMATIZAÇÃO - 1º PAVIMENTO
098-PE-CL-DT-0102-R00	CLIMATIZAÇÃO - 2º PAVIMENTO
098-PE-CL-DT-0103-R00	CLIMATIZAÇÃO - COBERTURA
098-PE-ECO-DT-0001-R00	LOCALIZAÇÃO E CARACTERÍSTICAS DOS PLANOS
098-PE-ECO-DT-0002-R00	FUNDAÇÕES - FORMAS
098-PE-ECO-DT-0003-R00	PSDO DO 1º PAVIMENTO - FORMAS
098-PE-ECO-DT-0004-R00	PSDO DO 2º PAVIMENTO - FORMAS
098-PE-ECO-DT-0005-R00	PSDO DA COBERTURA - FORMAS
098-PE-ECO-DT-0006-R00	CORTES - FORMAS
098-PE-ECO-DT-0007-R00	ESCALA METÁLICA
098-PE-ECO-DT-0008-R00	RAMPAS - FORMAS
098-PE-ECO-DT-0009-R00	FUNDAÇÕES E PLANOS - ARMAÇÕES
098-PE-ECO-DT-0010-R00	BLOCOS E SAPATAS - ARMAÇÕES - 1ª PARTE
098-PE-ECO-DT-0011-R00	1º PAVIMENTO - VIGAS E LAJES - ARMAÇÕES
098-PE-ECO-DT-0012-R00	2º PAVIMENTO - LAJES ARMAÇÕES
098-PE-ECO-DT-0013-R00	TELHADO ADM - LAJES ARMAÇÕES
098-PE-ECO-DT-0014-R00	COBERTURA CX. DÁGUA - LAJES ARMAÇÕES
098-PE-ECO-DT-0015-R00	RAMPAS - ARMAÇÕES
098-PE-ECO-DT-0016-R00	DETALHES DE LIGAÇÃO - ESTRUTURA METÁLICA
098-PE-ECO-DT-0002-R00	PLANOS PRÉ-MOLDADOS - ARMAÇÃO - PARTE 1
098-PE-ECO-DT-0002-R00	PLANOS PRÉ-MOLDADOS - ARMAÇÃO - PARTE 2
098-PE-ECO-DT-0002-R00	PLANOS PRÉ-MOLDADOS - ARMAÇÃO - PARTE 3
098-PE-ECO-DT-0002-R00	PLANOS PRÉ-MOLDADOS - ARMAÇÃO - PARTE 4
098-PE-ECO-DT-0004-R00	PLANOS PRÉ-MOLDADOS - ARMAÇÃO - PARTE 5
098-PE-ECO-DT-0005-R00	PLANOS PRÉ-MOLDADOS - ARMAÇÃO - PARTE 6
098-PE-ECO-DT-0005-R00	PLANOS PRÉ-MOLDADOS - ARMAÇÃO - PARTE 7
098-PE-ECO-DT-0007-R00	PLANOS PRÉ-MOLDADOS - ARMAÇÃO - PARTE 8
098-PE-ECO-DT-0008-R00	PLANOS PRÉ-MOLDADOS - ARMAÇÃO - PARTE 9
098-PE-FUN-MD-0001-R01	PLANTA, DETALHES E QUANTITATIVOS - SAPATA, ESTACA TIPO HÉLICE CONTÍNUA E PERIS METÁLICOS
098-PE-FUN-MD-0001-R00	MEMORIAL DESCRITIVO DE EXECUÇÃO DE OBRAS
098-PE-PAV-INT-0001-R00	PAVIMENTAÇÃO INTERNA - PLANTA E DETALHES
098-PE-PAV-INT-0001-R00	PAVIMENTAÇÃO INTERNA - ESPECIFICAÇÃO TÉCNICA

NOTAS

- CONFERIR MEDIDAS, ABERTURAS, NÍVEIS E PRumos NO LOCAL.
- COTAS PREVALECEM SOBRE O DESENHO.
- COTAS EM METROS E EM ORO.
- AS BANCADAS DAS PORTAS NÃO COTADAS TERÃO 30 CM.
- O LAYOUT DA LITOTECAS E DOS ESCRITÓRIOS É APENAS SUGESTÃO DE APROVEITAMENTO DO ESPAÇO, NÃO FAZENDO PARTE DO ESCOPO DESTE PROJETO.

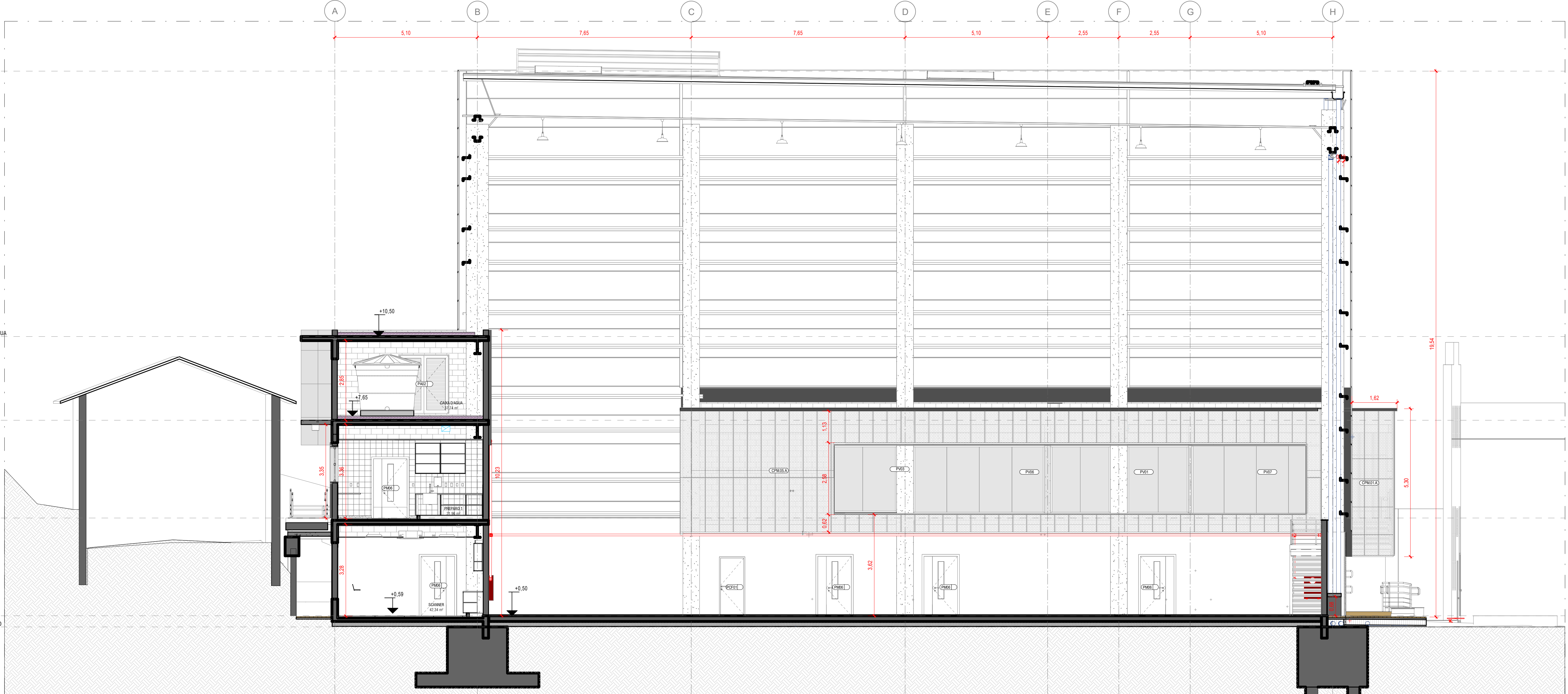
LEGENDA GRÁFICA		
TÍTULO E ESCALA DO DESENHO 00 TÍTULO ESCALA	INDICAÇÃO DE EIXO 00 TÍTULO ESCALA	INDICAÇÃO DE CORTE 00 TÍTULO ESCALA
INDICAÇÃO DE CORPO DE PORTAS XXXX (X=CÓDIGO DA PORTA) (Y=NÚMERO DA PRANCHA)	INDICAÇÃO DE NÍVEL EM PLANTA +0,00 (NÍVEL DO PSDO)	INDICAÇÃO DE ELEVACÃO +0,00 (NÍVEL DO PSDO)
INDICAÇÃO DE CORPO DE JANELAS XXXX (X=CÓDIGO DA JANELA)	INDICAÇÃO DE NÍVEL EM CORTE +0,00 (NÍVEL)	INDICAÇÃO DE DETALHE 00 TÍTULO ESCALA
INDICAÇÃO DE CORPO XX.YY (X=ABREVIATURA DO NOME) (Y=NÚMERO)	INDICAÇÃO DE PAGINAÇÃO 00 TÍTULO ESCALA	INDICAÇÃO DE AMBIENTES 00-YYY (X=PAVIMENTO) (Y=ÁREA DO AMBIENTE) (Z=ÁREA DO AMBIENTE) (P=PROJETO DO AMBIENTE)

LEGENDA CÓDIGOS	
CÓDIGO	DESCRIÇÃO
ACR.02	MASSA TEXTURIZADA NA COR CINZA CLARO APLICADA SOBRE BLOCO
ACR.05	PINTURA ACRILICA FORÇA NA COR PRETA
BLC.03	BLOCO DE CONCRETO ESPESURA 19 cm
CER.01	CERÂMICA TIPO TULHINHO 10x10cm COR BRANCO FORSO
CER.03	CERÂMICA 20 x 30cm COR BRANCO
CPM.02	CHAPA METÁLICA PERFORADA - PAINEL FACHADA
FOR.01	FORRO MONOLÍTICO EM PLACAS DE GESSO LISO PINTADO NA COR BRANCA
PNL.01	PAINEL DE FACHADA TERMALOR WALL - TV
PRM.04	PRÉ-MOLDADO EM CONCRETO - PLACAS FACHADA
RVF.01	REVESTIMENTO FACHADA (RUF) EM CHAPA METÁLICA

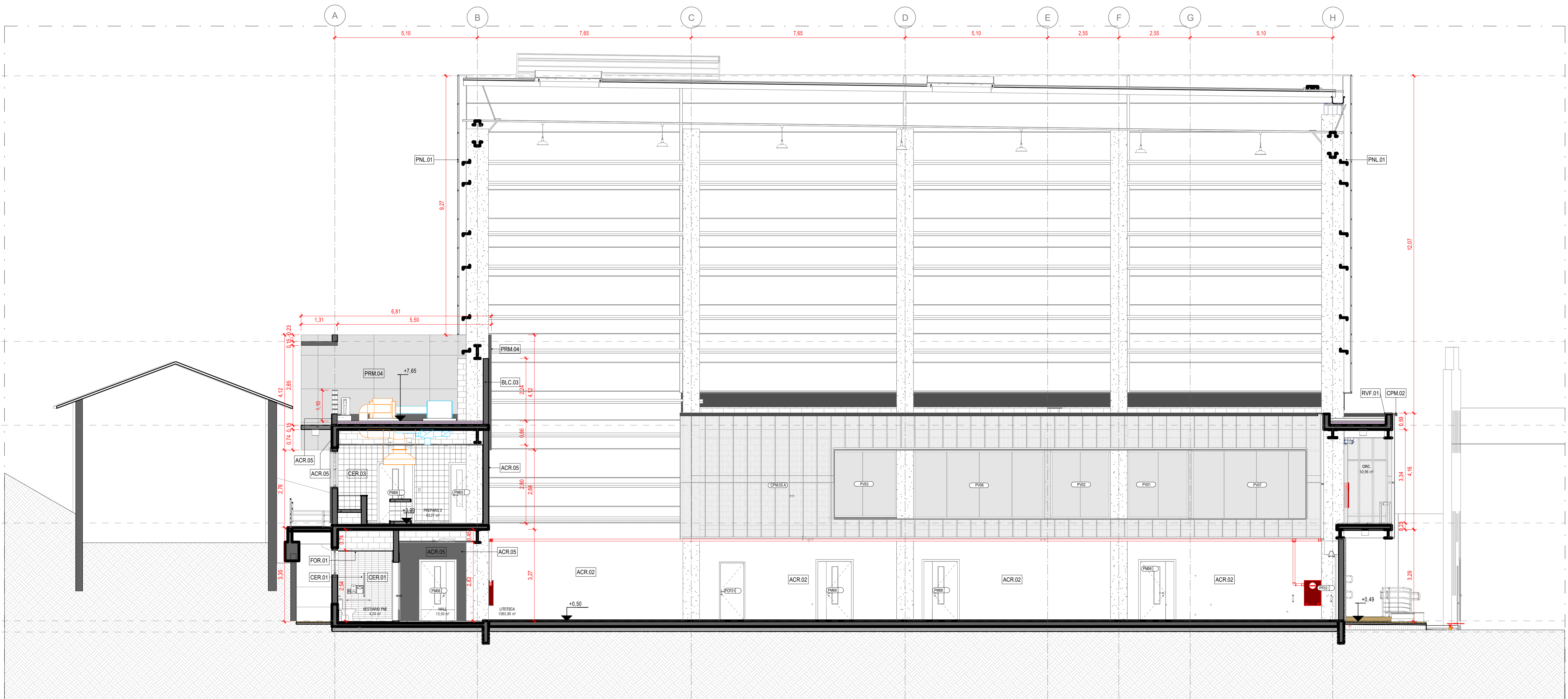
R1	26/09/22	EMISSION PARA FORMALIZAÇÃO DA ENTREGA CONTRATUAL	LARISSA	FJA
R0	02/06/22	EMISSION INICIAL DO PROJETO EXECUTIVO	FILIPPE	FJA
Rev.:		Descrição	Desenho	Verificação

projeto desenvolvido em		BIM	plotar arquivos em PDF ou DWG
projeto	contratante	gestor contrato	
Rede de Litotecas		FACC	FJ
		FILIPE JACOPUCCI ARQUITETURA	

Projeto	098-PE LITOTECAS URCA		
Fase	PROJETO EXECUTIVO		
Projetista	FILIPE JACOPUCCI ARQUITETU <small>were F.J.s</small>		
<div>FJ</div>		contato@FJ.arq.br rua Jardim Botânico, 585 - sala 202 - rio de jan	
		Responsável Técnico	CAU Filipe Jacopucci dos Reis
			A 32
Disciplina	ARQUITETURA		
Assunto	CORTES LONGITUDINAIS B		
Escala	INDICADA	Disciplina	Prancha
Data	26/09/2022	ARQ	001
Prancha	098-PE-ARQ-DT-0016-R1.pdf		Revisão



1 CORTE
ESCALA 1:75



2 CORTE
ESCALA 1:75